

# Návod Teams pro žáky a rodiče ZŠ Klegova 27

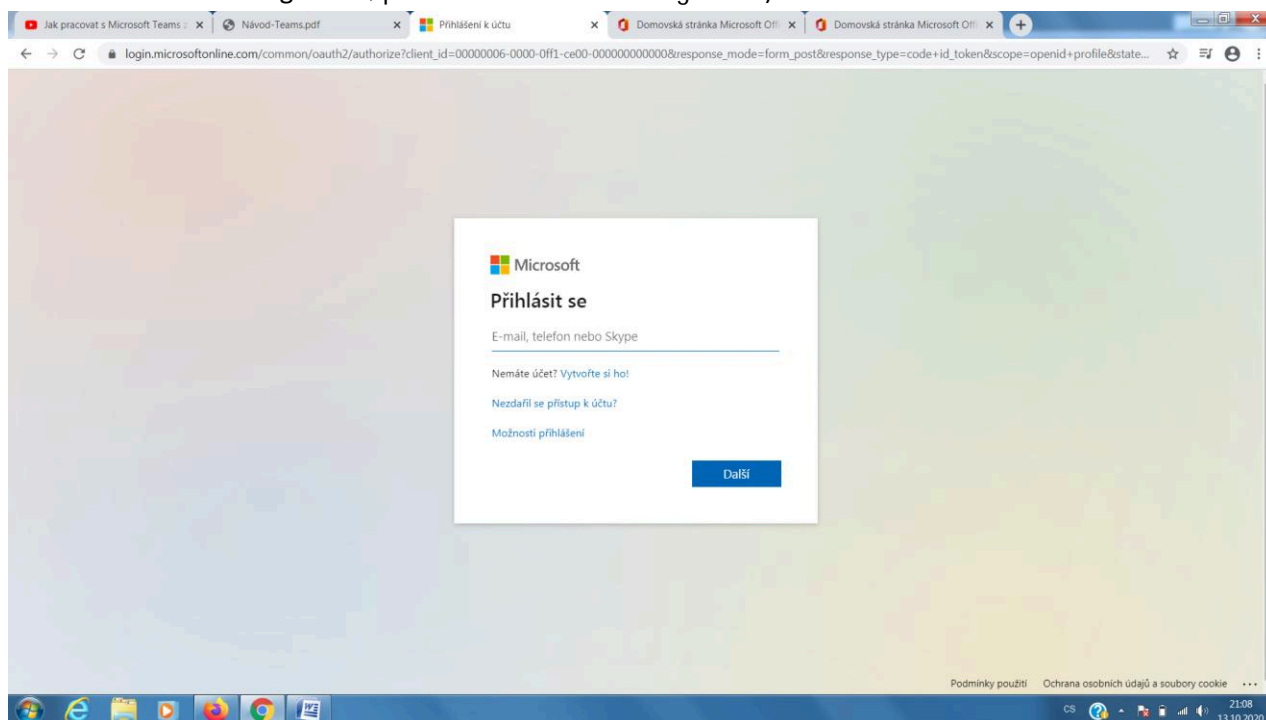
Microsoft Teams je nástroj pro online výuku. Návod, jak se přihlásit a pracovat s Teams, naleznete pod odkazy na tato videa:

1. část: <https://www.youtube.com/watch?v=sulwA2dvxD4>
2. část: <https://www.youtube.com/watch?v=nyflUCof1pQ>

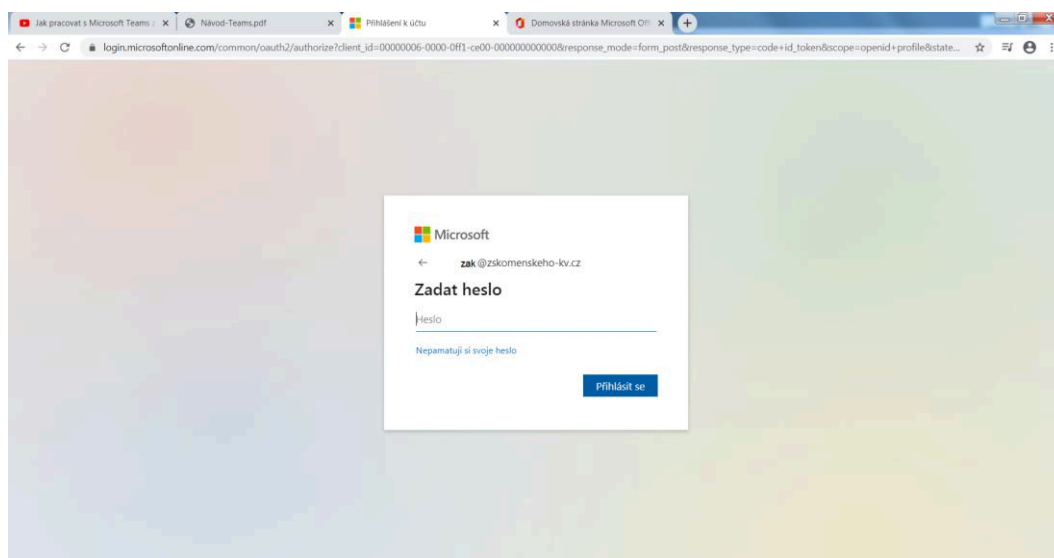
## Návod:

### INSTALACE (POUŽÍVÁNÍ TEAMS) NA STOLNÍM POČÍTAČI či NOTEBOOKU

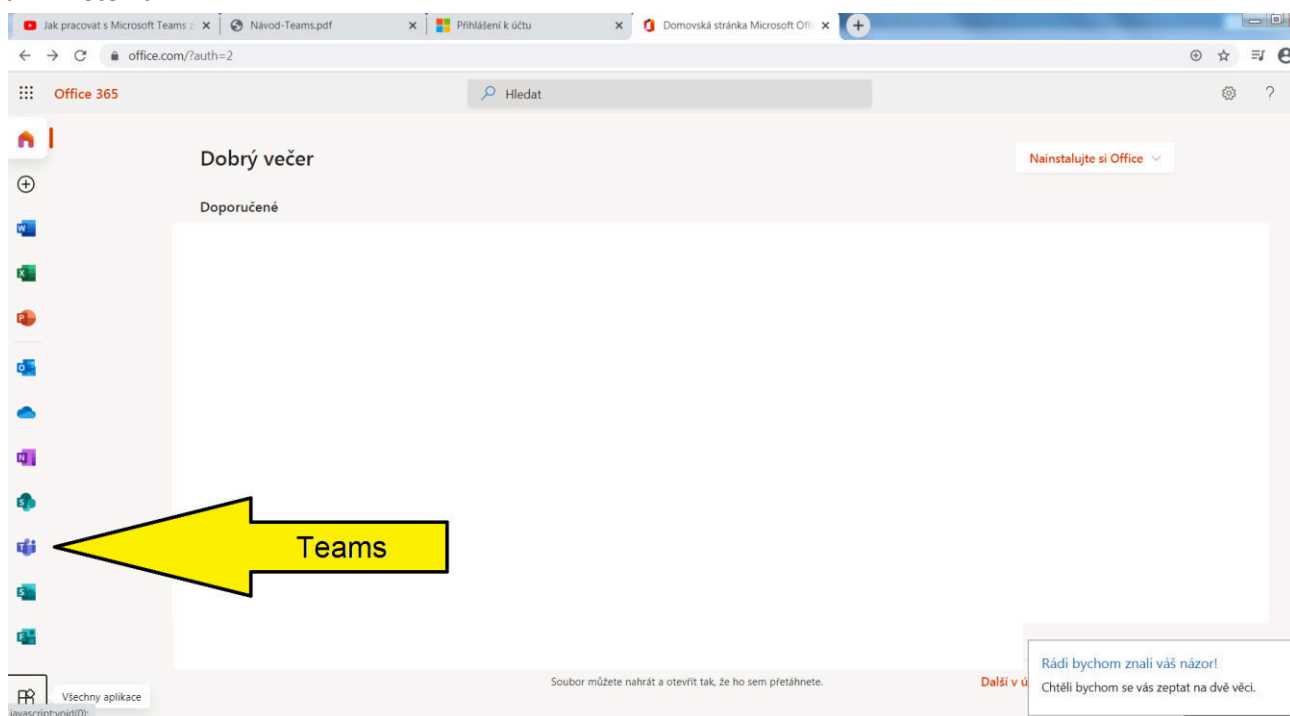
- 1) Tato služba je součástí služby Microsoft Office 365. Přihlašovací stránka je <https://www.office.com/>
- 2) Po vypsání do adresního řádku se zobrazí následující stránka, kde zadáte uživatelské jméno (e-mail Vašeho dítěte s doménou zsklegova.cz; příklad: Loutna20@zsklegova.cz).



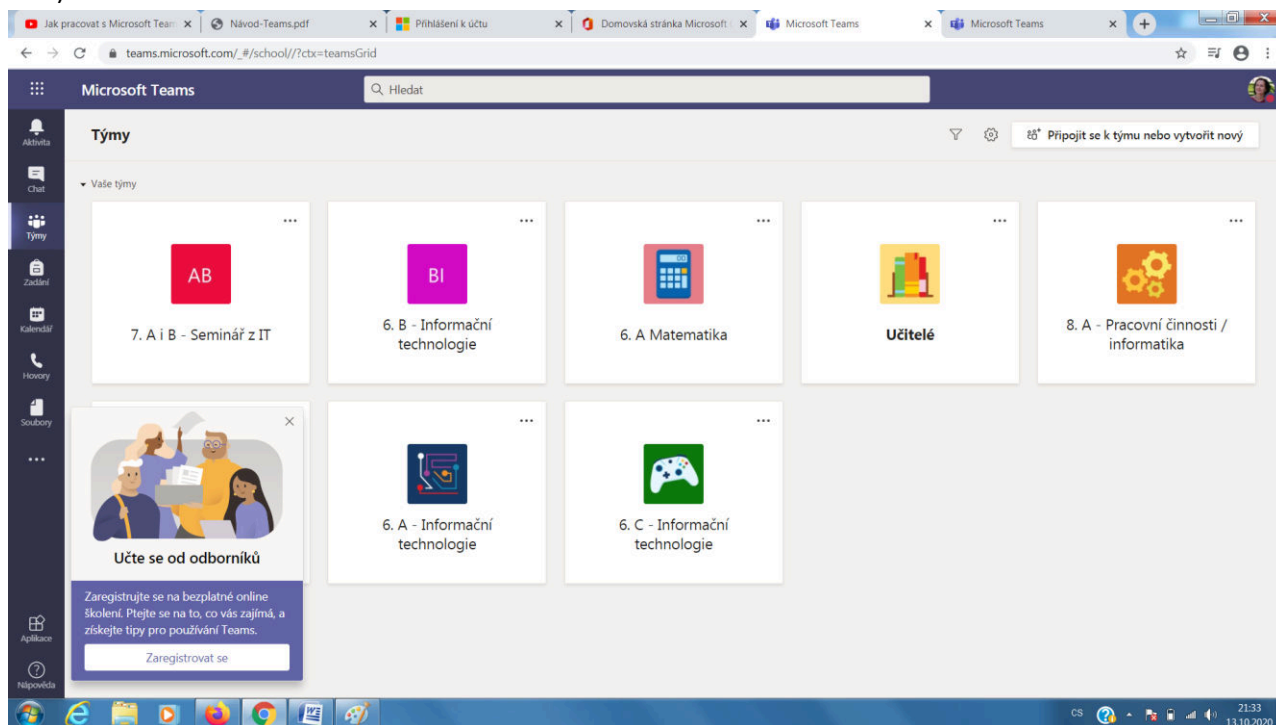
- 3) Po vyplnění e-mailu budete vyzváni k zadání hesla, které každý žák dostal ve škole.



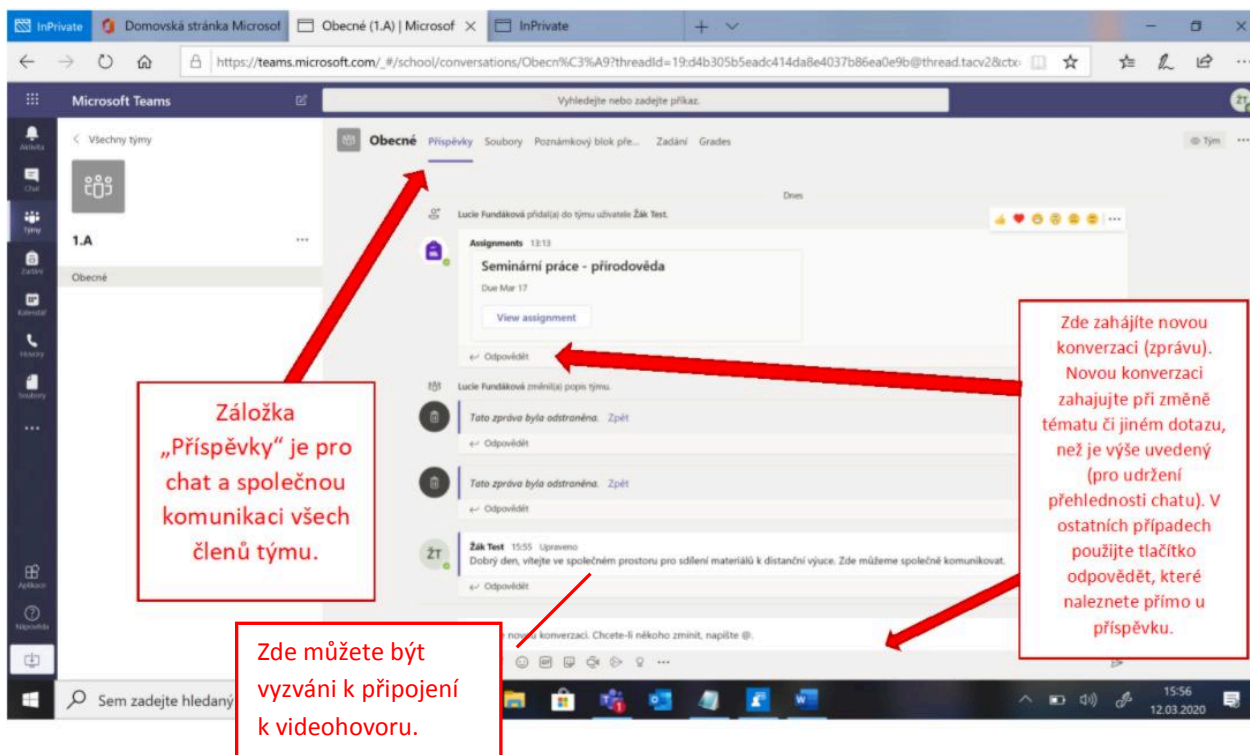
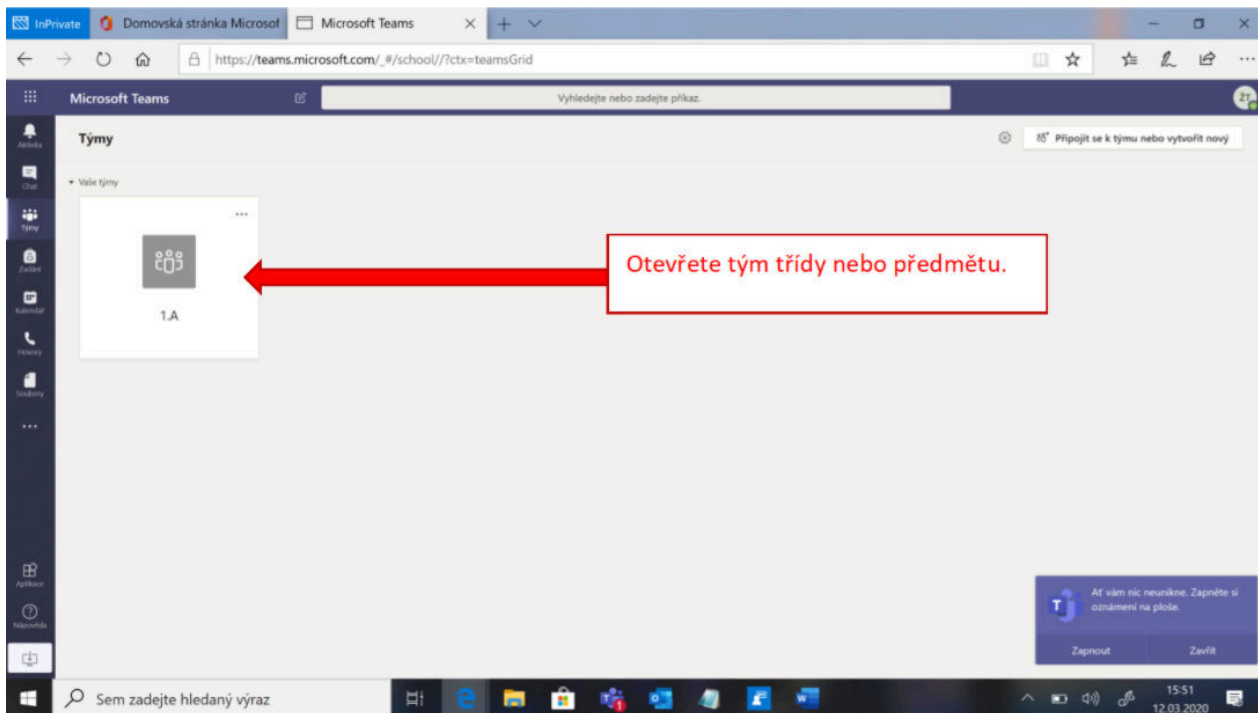
- 4) Po zadání hesla budete zřejmě vyzváni k jeho změně. Heslo musí mít nejméně 8 znaků v kombinaci 3 různých znakových sad (např. velké písmeno, malé písmeno a číslo nebo velké písmeno, malé písmeno a znak). Hesla typu Karel123 systém odepře kvůli jednoduché kombinaci znaků pro malou bezpečnost, i když splňuje kombinaci 3 různých znakových sad. Heslo budou žáci potřebovat při přihlašování do systému, pokud nepoužijete nabídku zapamatovat.
- 5) Po přihlášení se Vám zobrazí kompletní nabídka sady Microsoft Office 365. Vyhledejte si ikonu Teams a klikněte na ni.

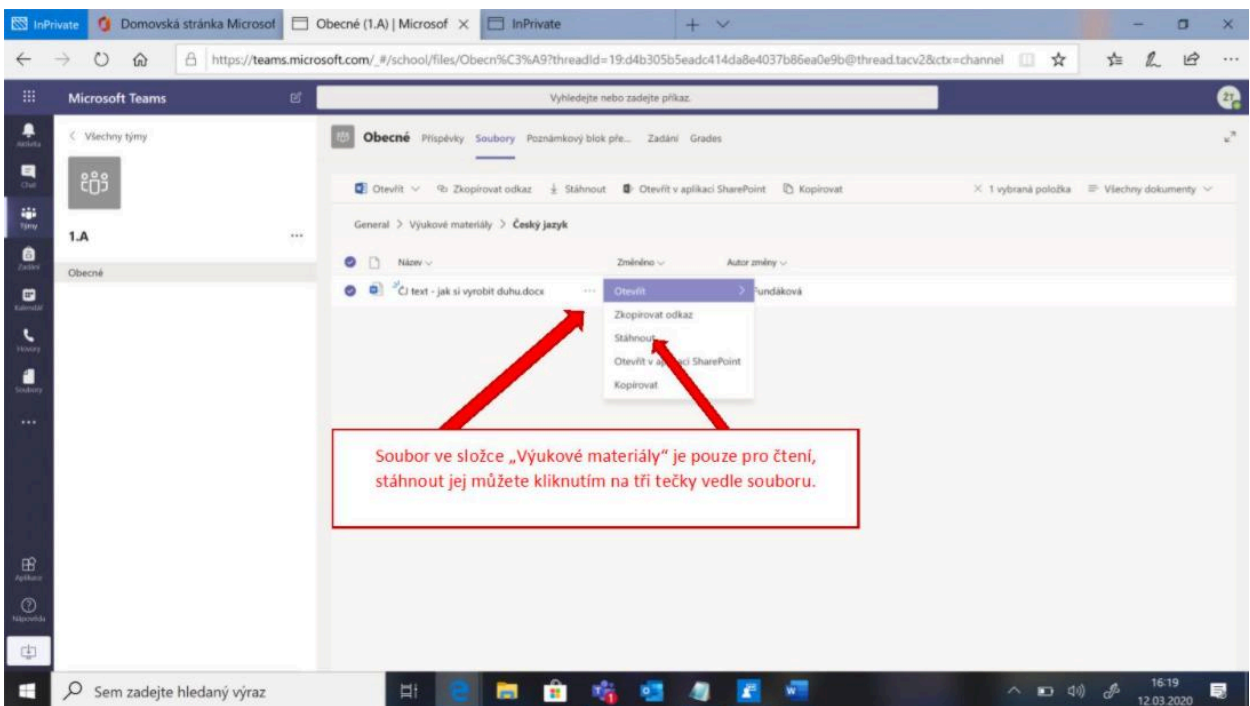
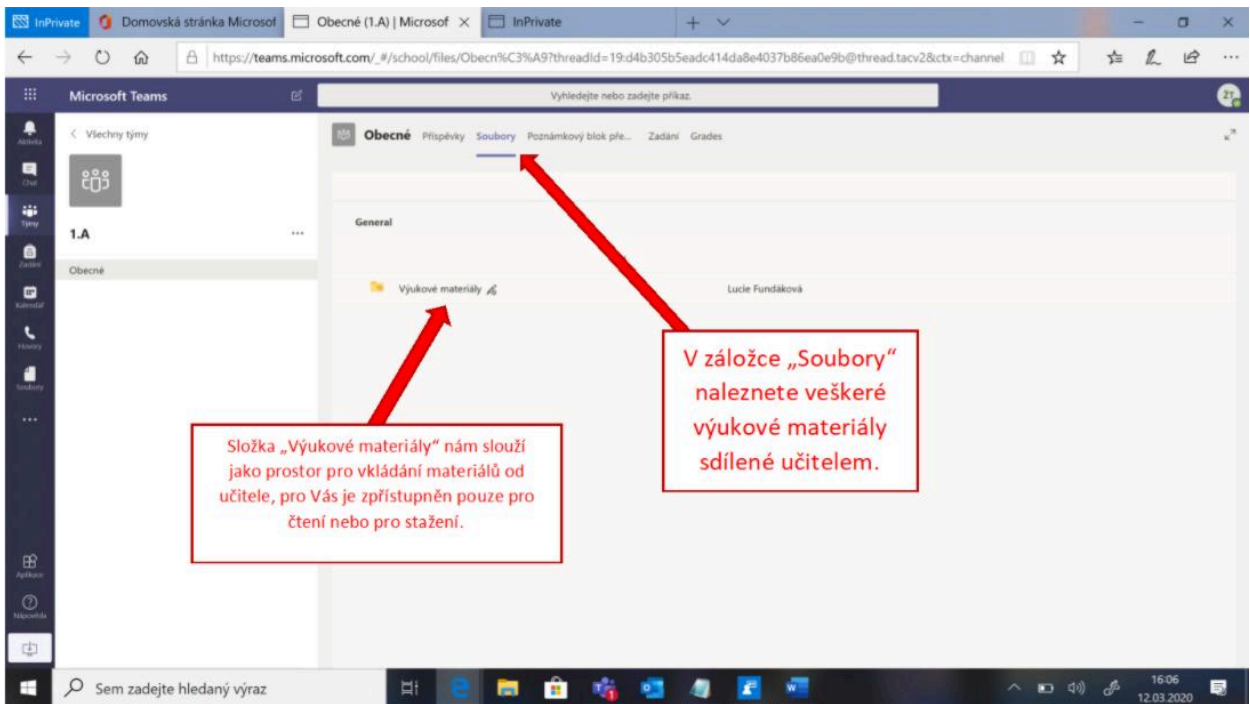


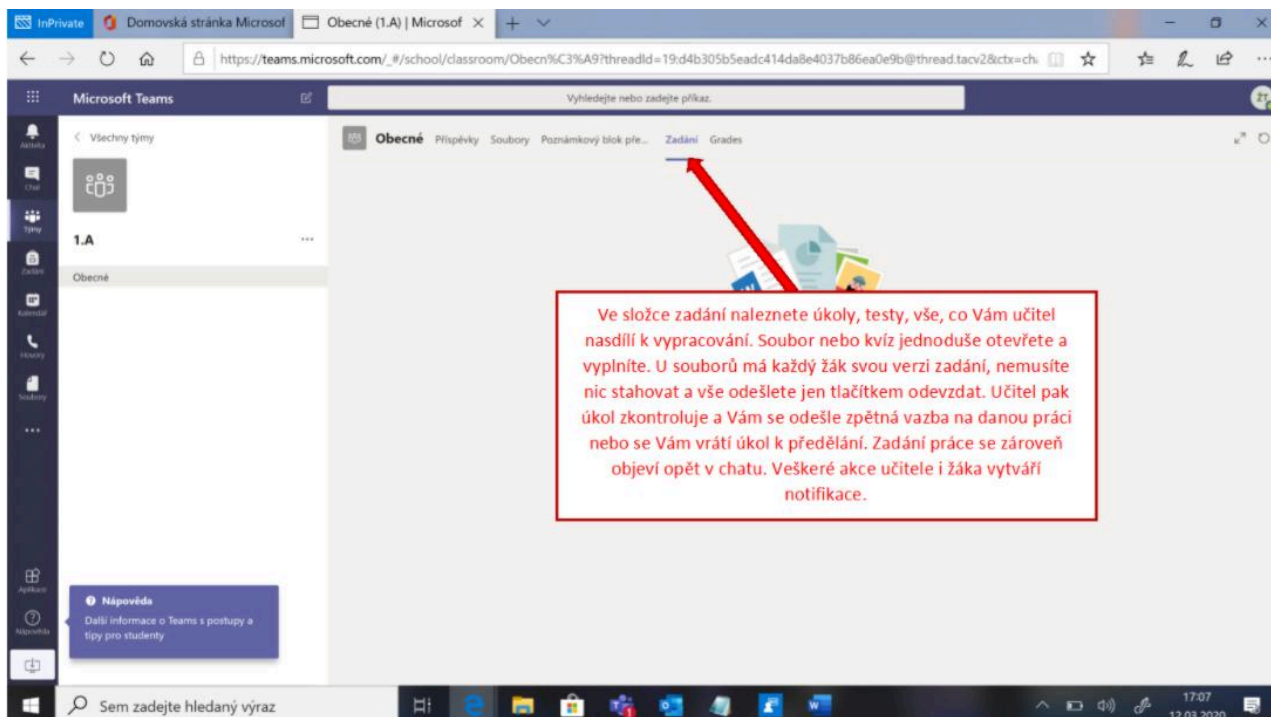
- 6) Nyní se Vám zobrazí nabídka týmů, ve kterých je Vaše dítě zařazeno (toto je pohled učitele). Veškerá nabídka ohledně programu je v levém menu (možnost stáhnout desktop aplikaci, poslední ikona v levém sloupci dole).



- 7) Pro připojení k předmětu na online výuku je třeba mít otevřený daný předmět či třídu (liší se podle tříd). V rámci tohoto týmu lze s učitelem chatovat (přes nabídku chat v levém sloupci). Je třeba sledovat kalendář, kde budou informace o plánovaných videohovorech a záložku zadání, kde budou informace o zadaných úkolech.







## INSTRUKTÁŽNÍ VIDEO:

### Základní práce s Teams

Vysvětlení jednotlivých karet aplikace: aktivita, chat (komunikace s učiteli), týmy (soubory s materiály), kalendář, hovory, soubory.

[https://www.youtube.com/watch?v=POqyH9I3Qk4&feature=emb\\_logo](https://www.youtube.com/watch?v=POqyH9I3Qk4&feature=emb_logo)

### Příspěvky a schůzky

Zobrazení skrytých kanálů, jak správně přidat příspěvek (oslovení uživatele, odpověď na zprávu), připojení se do schůzky, kam psát při schůzce (otevření chatu schůzky), sdílení obrazovky.

[https://www.youtube.com/watch?v=VpMVBMMmxU&feature=emb\\_logo](https://www.youtube.com/watch?v=VpMVBMMmxU&feature=emb_logo)

### Odevzdání úkolu

Jak vypracovat elektronické zadání, nahrát soubor z PC, kde se podívat na ohodnocení úkolu.

[https://www.youtube.com/watch?v=QuU10tObhYk&feature=emb\\_logo](https://www.youtube.com/watch?v=QuU10tObhYk&feature=emb_logo)

A ještě něco navíc:

### Jak odevzdat úkol ze smartphonu

[https://www.youtube.com/watch?v=rNAt1UdHFRY&feature=emb\\_logo](https://www.youtube.com/watch?v=rNAt1UdHFRY&feature=emb_logo)